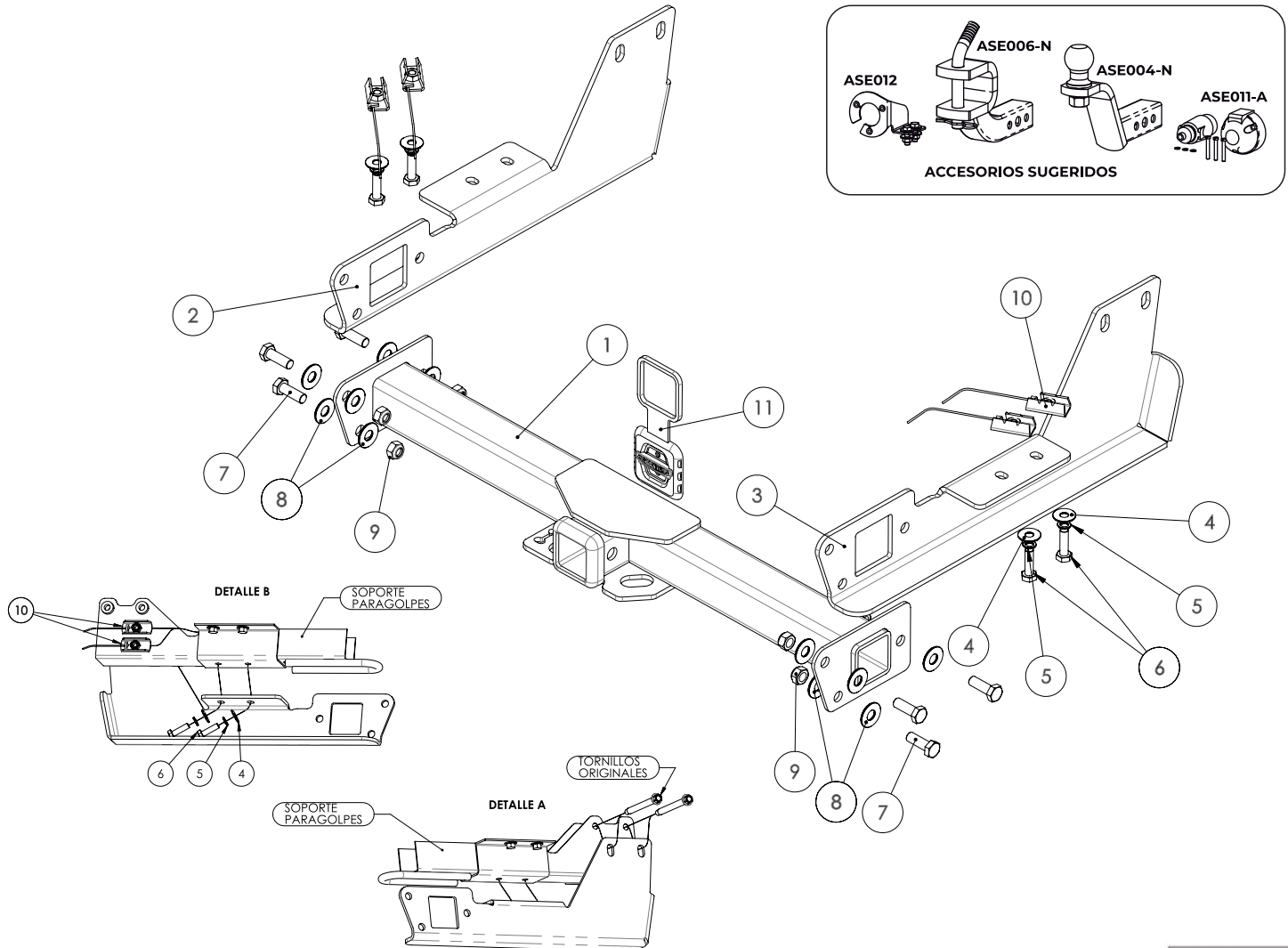


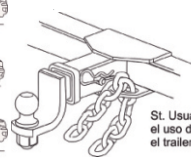
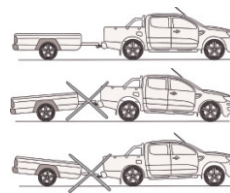


MANUAL DE INSTALACIÓN

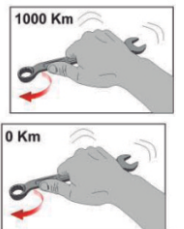


INSTRUCCIONES DE MONTAJE

- Retirar los 2 tornillos que unen el soporte del paragolpes con el paragolpes de forma horizontal (Véase detalle A), si es necesario retirar la rueda de auxilio para facilitar la extracción.
- Colocar las placas laterales (**pieza 2 y 3**) en la cara interior del soporte del paragolpes, utilizando los tornillos originales previamente retirados.
- Situar el travesaño (**pieza 1**) entre las placas laterales, tal como se muestra en la imagen principal y unirlos con sus bulones (**piezas 7, 8 y 9**) sin ajustar completamente.
- Alojar desde la abertura superior del chasis las placas de anclaje (**pieza 10**) y utilice la bulonería suministrada (**piezas 4, 5 y 6**). Véase detalle B.
- Ajustar primero el travesaño con las placas laterales y luego las placas al chasis, con torque según la tabla "valores de apriete de tornillos".
- Volver a colocar la rueda auxiliar en caso de haberla retirado.



St. Usuario: es obligatorio el uso de cadenas, uniendo el trailer al enganche.



Valores de apriete de tornillos

Unidades	M4	M6	M8	M10	M12	M14
Kg.m	0,3	1	2,5	5,1	8,7	14

Coeficiente de fricción: $\mu=0,14$

Cód.	Componente	Cant.
1	Travesaño Central	1
2	Placa Lateral lado conductor (SE121-A1)	1
3	Placa Lateral lado acompañante (SE121-B1)	1
4	Arandela plana zincada M10	4
5	Arandela Grower pavonado M10	4
6	Tornillo Hex. Zinc. M10 P1.5 x 35mm	4
7	Tornillo Hex. Zinc. M12 P1.75 x 35mm	6
8	Arandela plana zincada M12	12
9	Tuerca Hex. Autofrenante M12	6
10	Placa de anclaje M10 P1.75	4
11	Tapa Enganches ST5	1



¡HABLA CON NOSOTROS!

Teléfono: 0800 777 7833
Email: administración@steeltiger.com
Web: www.steeltiger.com



¡VISITANOS!

Dirección: (Planta Industrial) Patricias Mendocinas 1070
 Ruta 8 Km. 604.
Localidad/ País: XS800CDL Río Cuarto, Cba - Argentina.



ATENCIÓN AL PÚBLICO

Horarios de atención:
 Lunes a Viernes de 8:00 a 17:30 hs